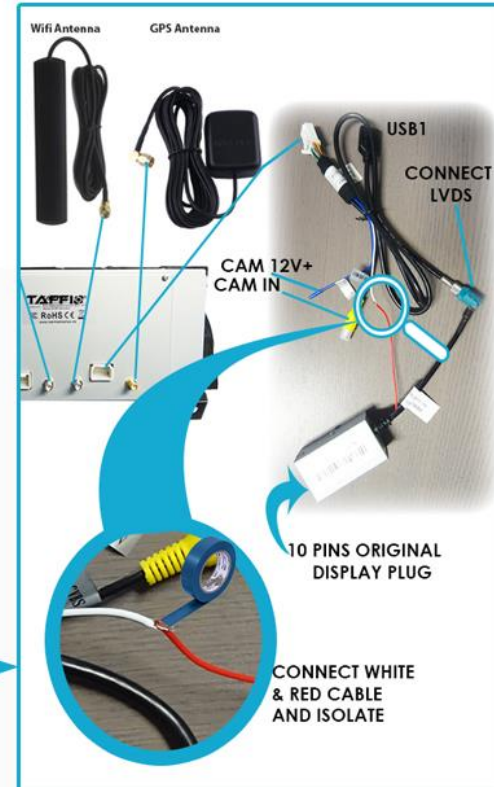


TAFFIO BENZ ANDROID DISPLAY QUICK GUIDE

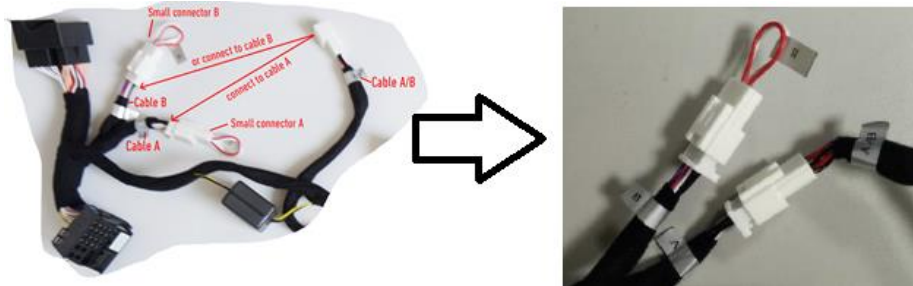
Easy installation
via Plug & Play



ONLY FOR NTG 4.0!!!

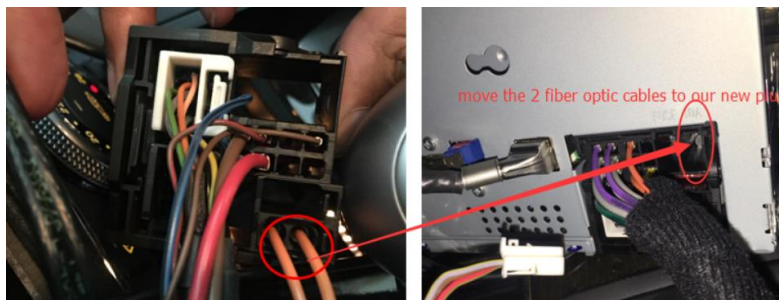
1. POWER/CANBUS VERBINDUNG

Wenn das Display nach dem Anschließen nicht eingeschaltet ist oder der JoyStick nicht funktioniert wechseln Sie den Canbus-Anschluss (A nach B).



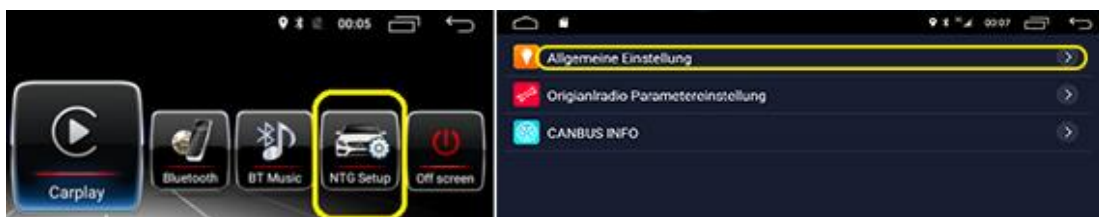
2. FIBRE OPTIC CABLE

Wenn das Fahrzeug LICHTLEITERKABEL hat (2 Orange Kabel im Bild), entfernen Sie es und stecken Sie es in den neuen Stecker, der wie unten gezeigt in die Rückseite des Originalradios eingesteckt wird.



3. NTG SETUP AKTIVIERUNG

NTG SETUP -> ALLGEMEINE EINSTELLUNG drücken und halten Sie für 10 Sekunden um **ORIGINALRADIO PARAMETEREINSTELLUNGEN** and **CANBUS INFO** zu aktivieren.



4. CANBUS INFO CHECK

A. Klicken Sie auf CANBUS INFO, wenn in der Nummer **KF, AF** oder **CF** im Text beinhaltet ist , dann ist die Verbindung richtig und Sie können zum nächsten Schritt fortfahren.



B: Wenn KEIN "KF, AF oder CF im CANBUS INFO Text enthalten ist , WECHSELN Sie die Verbindung A/B wie oben bei Punkt 1 beschrieben um **KF, AF** oder **CF** im Text zu integrieren.

5. NTG MENU BILDSCHIRMAUFLÖSUNG

A. Wählen Sie erst Ihr NTG Typ

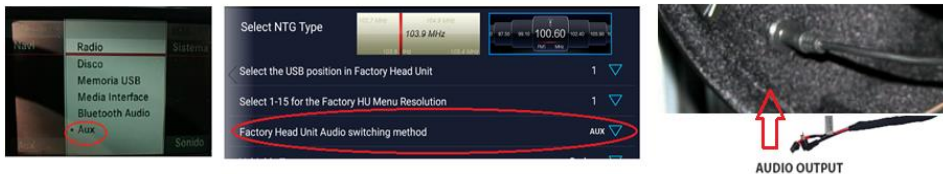


B. Wählen Sie **NTG MENÜ AUFLÖSUNG**. Wählen Sie eines der Nummern 1-15. Gehen Sie zurück zum Startbildschirm und wählen Sie **NTG MODE**. Wenn der Bildschirm nicht angezeigt wird oder die Auflösung nicht korrekt ist, gehen Sie zurück und wählen Sie die nächste Nummer, bis Sie die richtige NTG-Bildschirm Auflösung haben.

6. Media Sound Einstellungen

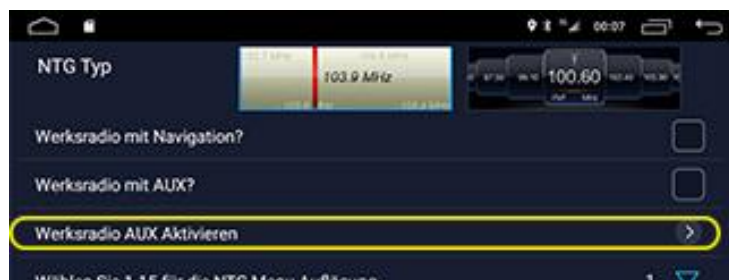
A. Auto mit AUX-Quelle im Originalbildschirmmenü

- Verbinden Sie den 3,5-mm-Audioausgang mit dem AUX-Eingang Ihres Autos
- Stellen Sie die Audio-Umschaltmethode auf AUX ein
- Wählen Sie die AUX-Quelle in Ihrem original Menü



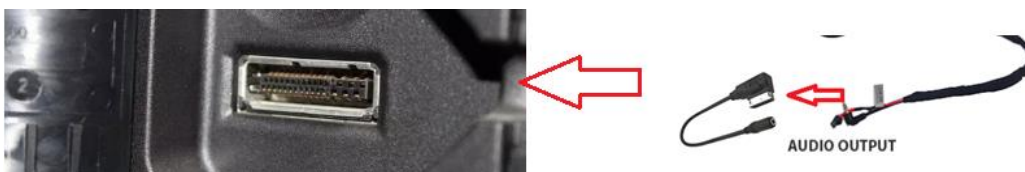
A. Fahrzeug ohne AUX Quelle im Originalmenü (NTG 4.x)

- Klicken Sie auf AUX aktivieren und bestätigen Sie den Vorgang



B. Fahrzeug mit Benz AMI Interface

- Verbinden Sie den 3.5mm Aux Output zum AMI Adapter und verbinden Sie den AMI Adapter mit dem AMI Stecker an Ihrem Fahrzeug.



C. SOUND MIT BLUETOOTH VERBINDUNG (NTG 5.x)

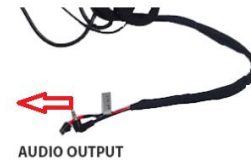
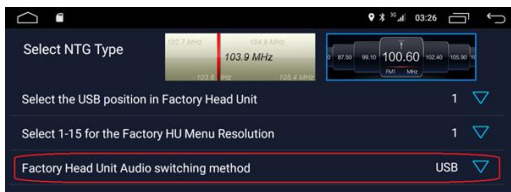
1. Stellen Sie die Sound Umschaltmethode auf BT (Bluetooth)



2. In NTG Menu: Wählen Sie Media -> Gerät -> von Audio Gerät -> von BT Audio Gerät
3. Wenn die Meldung kommt "Bereit zum Verbinden", drücken Sie den schwarzen Knopf am BT Adapter und es wird blinken.
4. Wählen Sie ja wenn die PAIRING Anfrage aufleuchtet.

D. SOUND VIA USB TO AUX ADAPTER IN NTG 5.X

- Wählen Sie Ton Umschaltmethode USB



- Verbinden Sie den 3.5mm AUX Stecker zum USB-auf-AUX-Adapter und stecken Sie diesen in den USB Slot Ihres Fahrzeuges ein
- Wählen Sie als Quelle USB im originalen NTG Menü