

CARPLAY
AndroidAuto



TAFFIO®



AUDI SMARTBOX Interface

Anleitung / Quick Guide

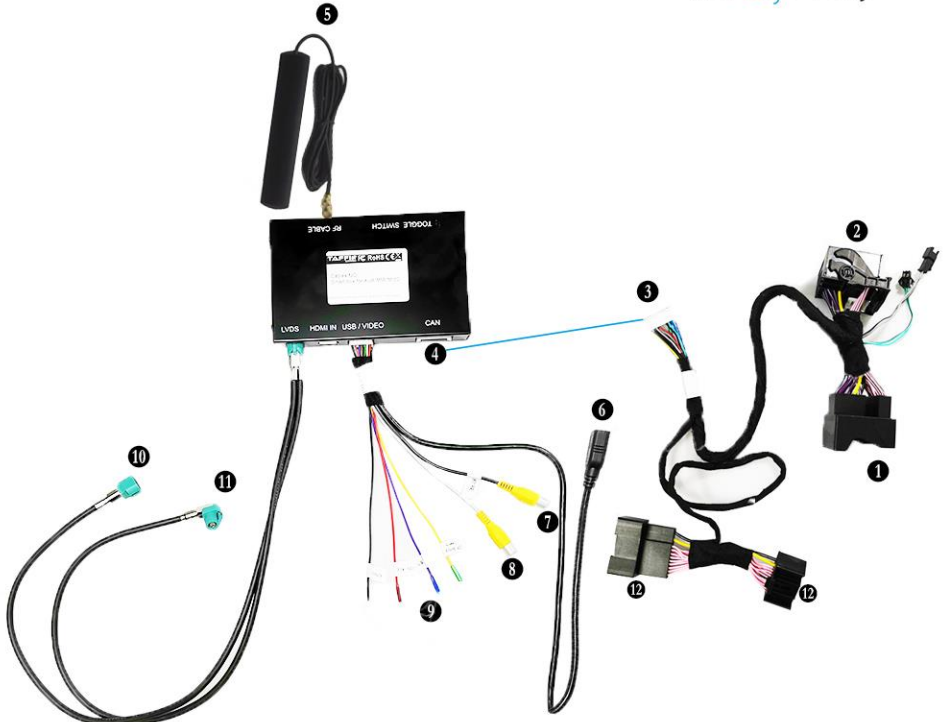
German / English

Inhalt

INSTALLATION.....	1
TASTEN FUNKTIONEN / KEY FUNCTIONS	2
AUTOKIT MENU / FUNCTIONS	4
WIRELESS CARPLAY CONNECTION	4
KONFORMITÄTSEKTLÄRUNG	5

INSTALLATION

Easy installation
via Plug & Play



- 1 CONNECT TO ORIGINAL RADIO PLUG
- 2 CONNECT TO ORIGINAL RADIO
- 3 CONNECT TO 4
- 4 CONNECT WITH PLUG 3

- 5 WIFI ANTENNA
- 6 USB
- 7 FRONT CAM
- 8 REAR CAM

- 9 CAM DETECT / CAM 12V+/GND
- 10 CONNECT TO ORIGINAL DISPLAY PLUG
- 11 CONNECT TO ORIGINAL DISPLAY
- 12 CONNECT TO AC (AIR CONDITIONING)

TASTEN FUNKTIONEN / KEY FUNCTIONS



GERMAN

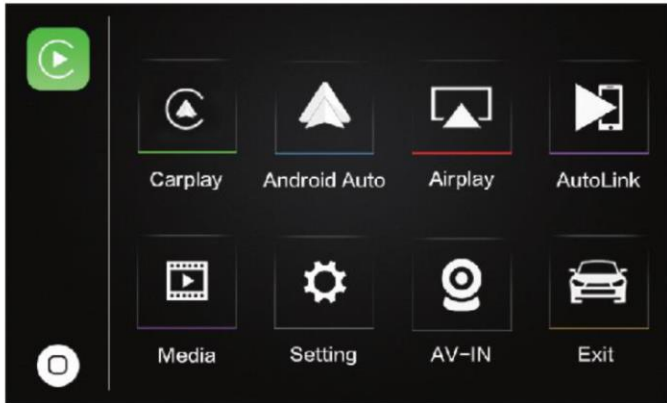
- 1) Lautstärke Taste > kurzes drücken für Lautlos stellen
- 2) Menü Taste > kurzes drücken um zurück zu Carplay Interface zu wechseln
- 3) Zurück Taste > kurzes drücken um zum vorherigen Menü zu gelangen
- 3) Lange drücken um Carplay Box zurückzusetzen
- 4) Drehtaste > selbe Funktion wie im Originalsystem
- 5) Selbe Funktion wie im Originalsystem

- 6) lange drücken um zu Carplay zu wechseln
- 7) Wenn Carplay angesteckt ist wird die Soundquelle automatisch auf AUX geschaltet
- 8) OK Taste > zum Bestätigen
- 9) Voice Taste > kurzes drücken für originale Sprachsteuerung
Lang drücken Carplay Siri oder Android Sprachsteuerung zu starten
- 10) lang drücken um zu Carplay umzuschalten

ENGLISH

- | | |
|-----------|------------------------------|
| 1 = | Volume Control |
| 2 = | Long press to switch modes |
| 3 = | Return to previous Mode |
| 4 and 5 = | Same as original function |
| 6 = | Long press to switch modes |
| 7 = | To select aux source |
| 8 = | same as original function |
| 9 = | Long press to wake up SIRI |
| 10 = | Long press to start Smartbox |

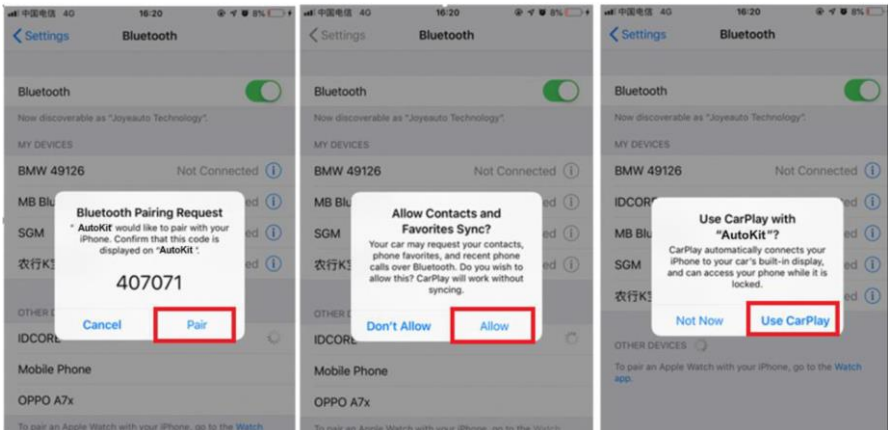
AUTOKIT MENU / FUNCTIONS



USB Carplay, AndroidAuto, Media Player Mirrolink : Airplay / Autolink

WIRELESS CARPLAY CONNECTION

1. SELECT Carplay / Wählen Sie Carplay
2. Turn On Phone Wifi / Schalten Sie ihr W-LAN ein
3. Turn On phone Bluetooth and connect with AutoKit / Schalten Sie Bluetooth ein und verbinden Sie es mit AutoKit



KONFORMITÄTSERKLÄRUNG

Konformitätserklärung

Der Hersteller/ Importeur

**Real Media Shop
Gladbacherstr. 475a
D-41460 Neuss
Deutschland**

erklärt hiermit, dass folgendes Produkt

Produktbezeichnung:

SMART BOX: C2 MMI, C2 MIB2, CP11, C2-CIC

allen einschlägigen Bestimmungen der EU Funkanlagen-Richtlinie **RED 2014/53/EU** entsprechen.

Die Artikelentsprechen folgenden, zur Erlangung des CE-Zeichens erforderlichen

Normen:

Gesundheit und Sicherheit gemäß Artikel 3 (1) a

**EN 62479:2010
EN 60065:2014**

Elektromagnetische Verträglichkeit, Artikel 3 (1) b)

**ESTI EN 301489-1
V2.2.0 (2017-03)
ETSI EN 301489-17
V3.2.0 (2017-03)**

Effiziente Nutzung des Funkfrequenzspektrums Artikel 3(2) **ETSI EN 300328 V2.1.1 (2016-11)**

Neuss, 11. Nov. 2019



Ing. Anthony Etim

Real Media Shop
Gladbacherstr. 475a
D-41460 Neuss
Deutschland