

# 10TAL207 Installation Anleitung

( Kompatibel mit BMW 7 SERIES 2003-2007 E65 E66)



1.Original Monitor



2. Entfernen Sie die Lüftungspanele



3. Entfernen Sie die Lüftungspanele



4.Entfernen Sie die Schrauben



5.Entfernen Sie die beiden Schrauben und dann die Abdeckung



6.Entfernen Sie die Lüftungen



7.Nehmen Sie die untere Abdeckung heraus



8. Entfernen Sie die Schrauben



9.Nun ziehen Sie den Stromstecker raus



10.Entfernen Sie die Schrauben vom original Monitor



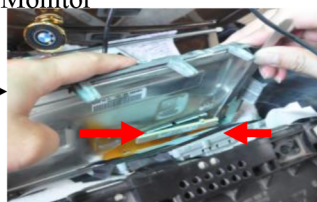
11.Entfernen Sie den Monitor Stecker



12.Entfernen Sie die Plastikabdeckung mit einem flachen Schraubenzieher



13.Entfernen Sie hinten die Aluminium Abdeckung des original Displays



14.Entfernen Sie nun den Stecker vom Display



15.Original Bordcomputer und Abdeckungsdarstellung



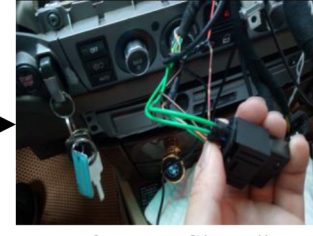
16.Nehmen Sie nun das Nachrüst Display.



17. Verbinden Sie den Stecker des Displays mit Aluminium Abdeckung



18. Montieren Sie die Aluminium Abdeckung an das neue Display



19.Entfernen Sie die grünen LWL Kabel vom Original vom originalstecker



20. Verbinden Sie die LWL Kabel an unseren Adapter



21.Stecken Sie den LWL Kabeladapter an den originalen Stromstecker



22. Schließen Sie den Stromstecker an



23.Verbinden Sie die Stromkabel miteinander



24. Montieren Sie alle Abdeckungen